

# Exfork



## ESR151

### 1.5T Самоходный штабелёр

- Встроенное зарядное устройство
- Гарантия безопасности эксплуатации
- Высокая устойчивость
- Удобное управление

Официальный дилер EP-Equipment  
ООО "Эксфок-Трейд"  
[www.ep-exfork.ru](http://www.ep-exfork.ru)  
8-495-532-84-81

## Преимущества



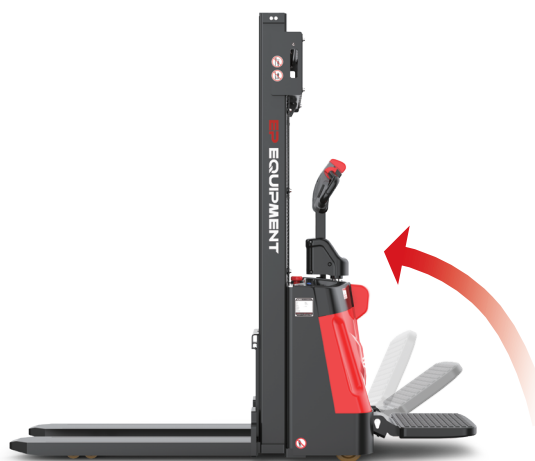
- **Встроенное зарядное устройство**  
ESR151 оснащен встроенным зарядным устройством 24В/15А, которое обеспечивает удобство и гибкость при ежедневном использовании.



- **Гарантия безопасности работы**  
ESR151 автоматически переключается в низкоскоростной режим, когда высота вилок достигает 720 мм, что обеспечивает безопасность работы. Кроме того, железная сетка, покрывающая мачту, защищает оператора от случайно упавших грузов.



- **Проверено на устойчивость**  
ESR151 прошел строгие испытания и смог пройти проверку на устойчивость промышленного транспортного средства GB/T26949.1 ~ 2012. Стабильность была сильной стороной штабелера EP.

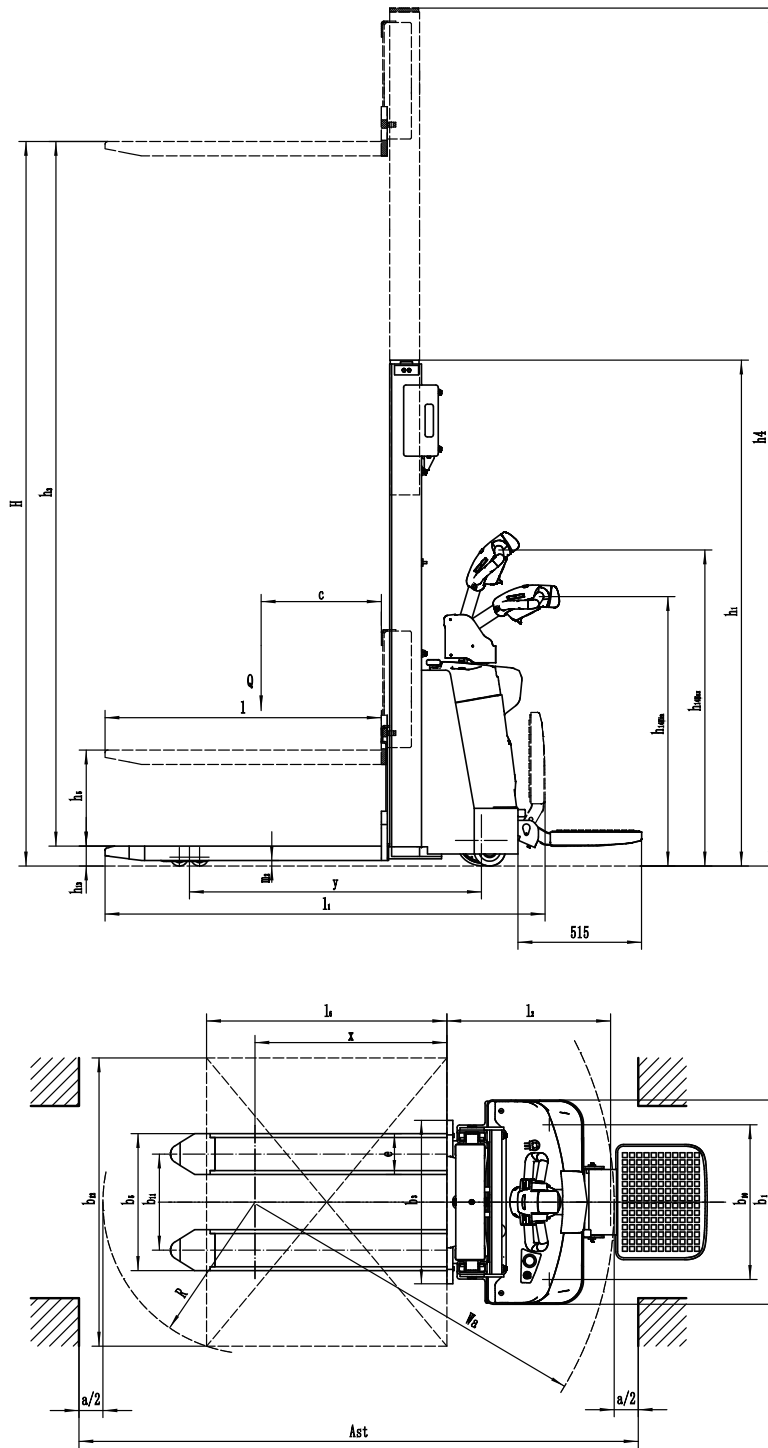


- **Складная платформа для оператора**  
ESR151 имеет дизайн, ориентированный на пользователя, и обеспечивает большой комфорт при работе с помощью педали для езды. Кроме того, при сложенной педали можно управлять штабелером в ограниченном пространстве на черепашьей скорости.

# 1.5T Самоходный штабелёр ESR151

Distinguishing mark	1.1	Manufacturer			EP
	1.2	Model designation			ESR151
	1.3	Drive			Electric
	1.4	Operator type			Standing
	1.5	Load capacity	Q	kg	1500
	1.6	Load center distance	c	mm	500
	1.8	Load distance, centre of drive axle to fork	x	mm	798
	1.9	Wheelbase	y	mm	1215
	Service weight	2.1	Service weight		kg
2.2		Axle loading, laden front/rear		kg	870/1300
2.3		Axle loading, unladen front/rear		kg	510/160
Tyres/chassis	3.1	Tyre type			Polyurethane
	3.2.1	Tyre size, front		mm	Ø210×70
	3.3.1	Tyre size, rear		mm	Ø74×72
	3.4	Additional wheels (castor wheels)		mm	Ø130×55
	3.5	Wheels, number front/rear (x=drive wheels)		mm	1x, 2/4
	3.6.1	Tread width, front	b10	mm	644
	3.7.1	Tread width, rear	b11	mm	400
Dimensions	4.0	Max. Lift Height	H	mm	3016
	4.2	Retracted mast height	h1	mm	2106
	4.3	Free lift	h2	mm	—
	4.4	Lift height	h3	mm	2930
	4.5	Height, mast extended	h4	mm	3571
	4.6	Initial lift	h5	mm	—
	4.9	Height of tiller handle in drive position min./max.	h14	mm	1120/1315
	4.10	Height of wheel arms	h8	mm	—
	4.15	Lowered height	h13	mm	90
	4.19	Overall length	l1	mm	1832
	4.20	Length to face of forks	l2	mm	682
	4.21	Overall width	b1/b2	mm	850
	4.22	Fork dimensions	s/e/l	mm	60/ 170/ 1150
	4.24	Fork carriage width	b3	mm	680
	4.25	Distance between fork-arms	b5	mm	570
	4.26	Distance between wheel arms/loading surfaces	b4	mm	—
	Performance data	4.31	Ground clearance, laden, below mast	m1	mm
4.32		Ground clearance, center of wheelbase	m2	mm	25
4.34.1		Aisle width for pallets 1000×1200 crossways	Ast	mm	2328
4.34.2		Aisle width for pallets 800×1200 crossways	Ast	mm	2262
4.35		Turning radius	Wa	mm	1488
5.1		Travel speed, laden/unladen		km/h	4.0/4.5
5.2		Lifting speed, laden/unladen		m/s	0.10/0.14
5.3		Lowering speed, laden/unladen		m/s	0.10/0.10
5.8		Max. gradeability, laden/unladen		%	3/10
5.10		Service brake			Electromagnetic
Electric-engine	6.1	Drive motor rating S2 60 min		kW	0.75
	6.2	Lift motor rating at S3 15%		kW	2.2
	6.4	Battery voltage/nominal capacity		V/Ah	2x12/105
	6.5	Battery weight		kg	2x30.5
Addition data	8.1	Type of drive control			DC
	10.5	Steering design			Mechanical
	10.7	Sound pressure level at the driver's ear		dB(A)	74

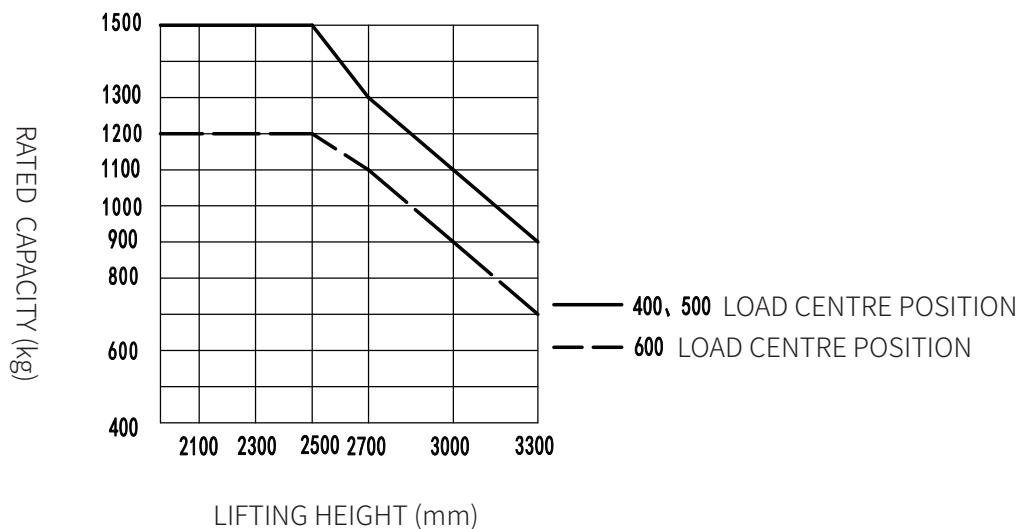
В случае улучшения технических параметров или конфигураций дальнейшее уведомление не требуется.  
Представленная схема может содержать нестандартные конфигурации.



## Мачты

Mast types	Lift height h3+h13 (mm)	Height, mast lowered h1 (mm)	Free lift h2 (mm)	Height, mast extended h4 (mm)
2-Standard Mast	2516	1856	—	3071
	2716	1956	—	3271
	3016	2106	—	3571
	3316	2256	—	3871

RATED CAPACITIES GRAPH



## Опции

No.	Optional items	ESR151
1.1	Fork length	●1150
1.2	Fork width	●570-685
1.3	Fork lowered height	●90
2.1	Load wheel type	●Double
2.2	Load wheel material	●PU
2.3	Drive wheel material	●PU
2.7	Battery capacity	●105Ah
2.8	Charger	●24V-15A Internal
2.9	Battery indicator	●With time
3.3	Castor wheels	●Yes and not customized
3.24	side supports	●No○Yes and not customized

Note: ●Standard ○ Optional - Inconformity



Официальный дилер EP-Equipment  
 ООО "Эксфорк-Трейд"  
[www.ep-exfork.ru](http://www.ep-exfork.ru)  
 8-495-532-84-81