

Exfork



CQD25RV(F)

Электрический ричтрак 2.5Т

- Повышенная производительность на высотах до 12,5 м
- Многофункциональные конфигурации для легкости эксплуатации
- Индикатор высоты и пропорциональный подъем для точного штабелирования
- Полная грузоподъемность на максимальной высоте подъема 6,5 м

Официальный дилер EP-Equipment в России
ООО "Эксфок-Трейд"
www.ep-exfork.ru

ОСОБЕННОСТИ

Повышенная производительность на высотах до 12,5 м

Модель CQD25RV(F) стандартно оснащается долговечной свинцово-кислотной батареей 48 В/700 А·ч, которая обеспечивает выполнение тяжелых складских задач в течение длительного рабочего времени. CQD25RV(F) достигает высоты подъема до 12,5 м, удовлетворяя требованиям различных стеллажных систем складов.



Индикатор высоты и пропорциональный подъем для точного штабелирования

Благодаря индикатору высоты и системе пропорционального подъема вы можете управлять CQD25RVF, чтобы с максимальной точностью штабелировать и извлекать палеты.



Многофункциональные конфигурации для удобной эксплуатации

CQD25RV(F) оснащен полноцветным дисплеем, который позволяет оператору контролировать скорость движения, состояние батареи и коды ошибок. В сочетании с электрическим рулевым управлением CQD25RV(F) обеспечивает легкое и малозатратное по усилиям управление.



Полная грузоподъемность на максимальной высоте подъема 6,5 м

CQD25RV(F) оснащен мачтой повышенной прочности, что позволяет сохранять полную грузоподъемность до высоты 6,5 м. Также в стандартную комплектацию входит светодиодная фара 6000К, обеспечивающая более широкую и дальнюю зону освещения при работе в условиях плохой видимости и в ночное время. Все это не только повышает безопасность, но и увеличивает эффективность обработки грузов.



Электрический ричтрак 2.5T

CQD25RV(F)

Distinguishing mark	1.1	Производитель			EP	EP
	1.2	Обозначение модели			CQD25RV	CQD25RVF
	1.3	Привод			Electric	Electric
	1.4	Тип оператора			Seated	Seated
	1.5	Номинальная грузоподъемность	Q	kg	2500	2500
	1.6	Расстояние до центра нагрузки	c	mm	600	600
	1.8	Расстояние от центра ведущей оси до вил	x	mm	439	439
	1.9	Колесная база	y	mm	1714	1714
	2.1	Масса с АКБ		kg	4620②	4620②
Service weight	2.3.1	Нагрузка на оси без груза, передняя/задняя		kg	2710/1860	2710/1860
	2.4.1	Нагрузка на оси при выдвинутых вилах с грузом, передняя/задняя		kg	650/6470	650/6470
	2.5.1	Нагрузка на оси при втянутых вилах с грузом, передняя/задняя		kg	2550/4570	2550/4570
	3.1	Тип шин			Polyurethane	Polyurethane
	3.2.1	Размер шины, передняя		mm	Φ343×140	Φ343×140
Tyres/chassis	3.3.1	Размер шины, задняя		mm	Φ310×135	Φ310×135
	3.4	Дополнительные ролики		mm	Φ102×51	Φ102×51
	3.5.1	Количество колес, передние/задние		mm	1x/2	1x/2
	3.6.1	Колея передняя	b10	mm	—	—
	3.7.1	Колея задняя	b11	mm	1186	1186
Dimensions	4.1	Наклон мачты/каретки вперед/назад	α/β	°	2/4	2/4
	4.2	Высота мачты опущена	h1	mm	4820③	4820③
	4.3	Свободный ход	h2	mm	3252③	3252③
	4.4	Высота подъема	h3	mm	12000③	12000③
	4.5	Высота мачты поднята	h4	mm	13065③	13065③
	4.7	Высота защитной крыши/кабины	h6	mm	2210	2210
	4.8	Высота сиденья/площадки	h7	mm	1145	1145
	4.10	Высота опорных лап	h8	mm	333	333
	4.19	Длина общая	l1	mm	2586	2586
	4.20	Длина до спинки вил	l2	mm	1521	1521
	4.21	Ширина общая	b1/b2	mm	1260/1345	1260/1345
	4.22	Размеры вил	s/e/l	mm	40/122/1070	40/122/1070
	4.23	Класс/тип каретки A, B			2A	2A
	4.24	Ширина каретки вил	b3	mm	990	990
	4.25	Расстояние между вилами	b5	mm	240/770	240/770
	4.26	Расстояние между опорными лапами/площадками	b4	mm	917	917
	4.28	Вылет	l4	mm	670	670
	4.31	Дорожный просвет под мачтой с грузом	m1	mm	60	60
	4.32	Дорожный просвет по центру базы	m2	mm	70	70
	4.34.1	Ширина прохода для палет 1000×1200 поперек	Ast	mm	2871	2871
	4.34.2	Ширина прохода для палет 800×1200 вдоль	Ast	mm	3037	3037
	4.35	Радиус разворота	Wa	mm	1960	1960
	4.37	Длина по опорным лапам	l7	mm	2138	2138
Performance data	5.1	Скорость движения с грузом/без		km/ h	9/9.5	9/9.5
	5.2	Скорость подъема с грузом/без		m/s	0.3/0.35	0.3/0.35
	5.3	Скорость опускания с грузом/без		m/s	0.4/0.3	0.4/0.3
	5.4	Скорость выдвижения мачты с грузом/без		m/s	0.15/0.15	0.15/0.15
	5.8	Преодолеваемый уклон с грузом/без		%	7/14	7/14
	5.10	Рабочий тормоз			Electromagnetic	Electromagnetic
Electric-engine	5.11	Стояночный тормоз			Electromagnetic	Electromagnetic
	6.1	Мощность привода S2 60 мин		kW	6.4	6.4
	6.2	Мощность подъема S3 15%		kW	13	13
	6.4	Напряжение/емкость батареи		V/Ah	48/700④	48/700④
	6.5	Масса батареи		kg	1115④	1115④
	6.6	Энергопотребление по DIN EN 16796		kWh/h	3.96	3.96
	6.9	Ток зарядного устройства		A	100	100
Addition data	8.1	Тип привода			AC	AC
	10.5	Тип рулевого управления			Electronic	Electronic
	10.7	Уровень звукового давления у уха оператора		dB(A)	70	70

Если будут внесены улучшения технических параметров или конфигураций, уведомление больше не будет предоставляться. Изображение/диаграмма может содержать нестандартные конфигурации.

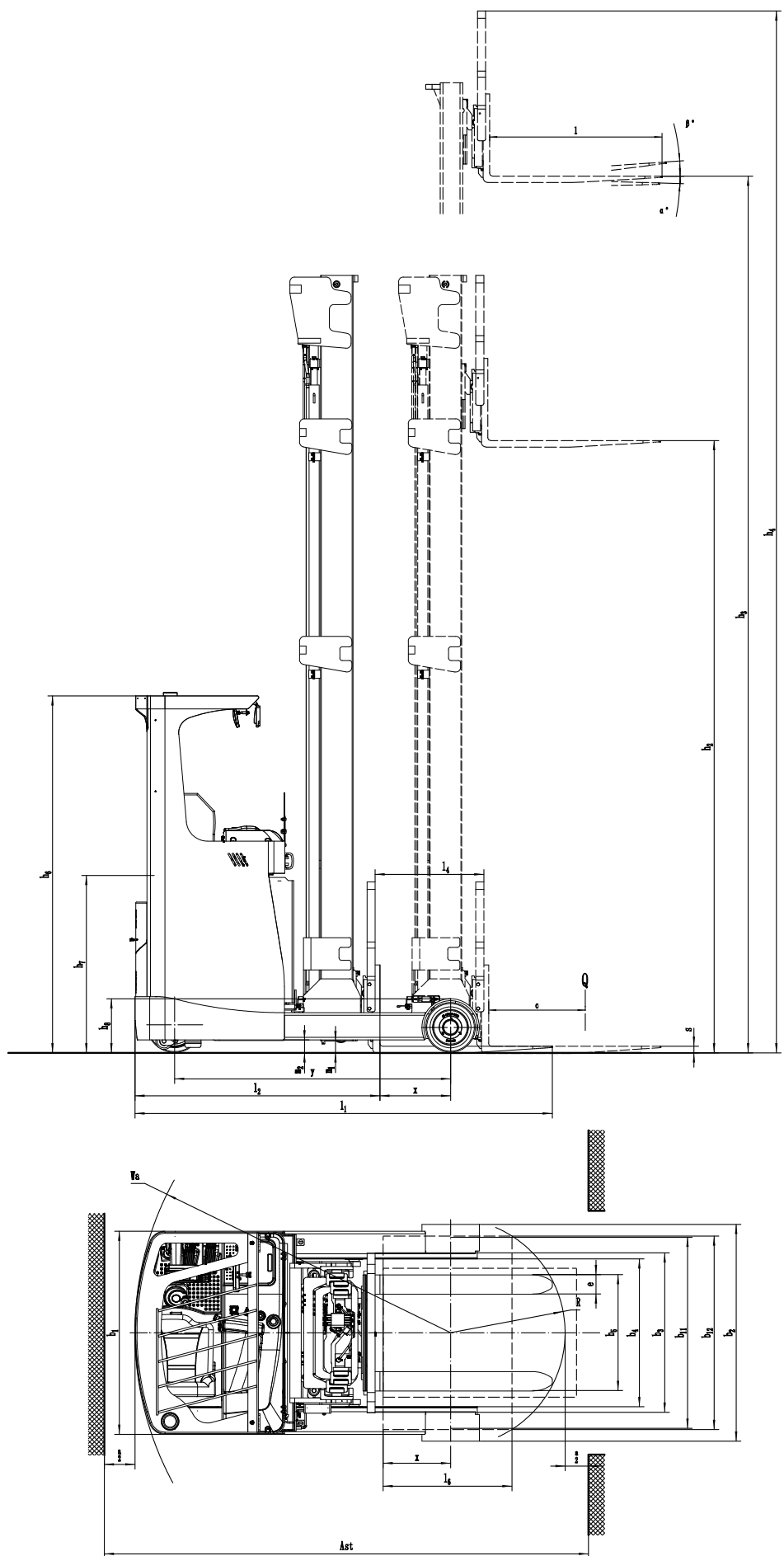
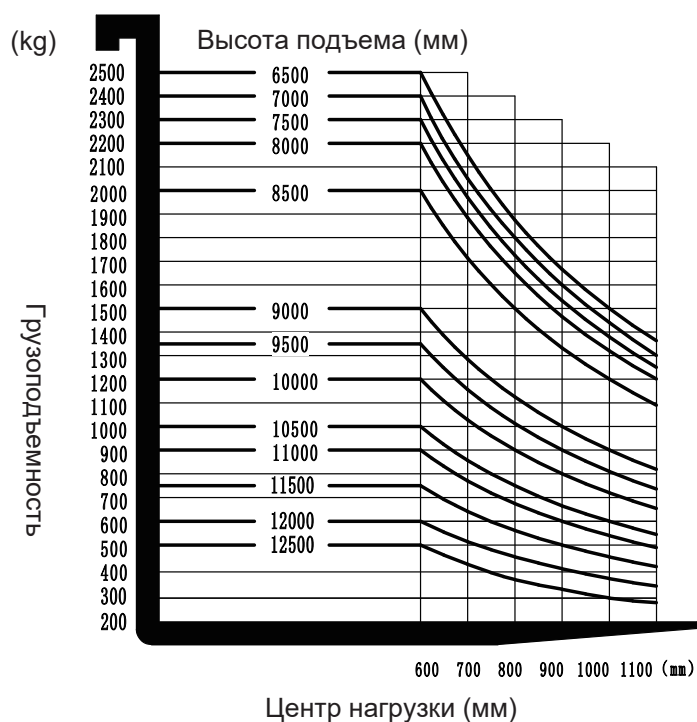


График номинальных грузоподъемностей



ОПЦИИ МАЧТЫ

① Масса в снаряженном состоянии (включая батарею)	
Высота мачты, мм	Масса в снаряж.состоянии, кг
Двухсекционная мачта	
2700	3185
3000	3210
3300	3230
3640	3260
4000	3290
4300	3315
4520	3340
5000	3380
5480	3425
6000	3480

Высота мачты, мм	Масса в снаряж.состоянии, кг
Трехсекционная мачта	
4050	3475
4500	3520
5000	3560
5500	3610
6000	3660
6500	3700
7000	3815
7500	3850
8000	3915
8500	3975
9000	4035
9500	4080
10000	4435
10500	4480
11000	4525
11500	4575
12000	4620
12500	4665

②Mast				
CQD25RV(F) 2-stage mast:				
Lift height	Height, mast lowered	Height, free lift	Height, mast extended	
h3	h1	h2	h4	h4(*)
2700	1980	120	3765	3280
3000	2130	120	4065	3580
3300	2280	120	4365	3880
3640	2450	120	4705	4220
4000	2630	120	5065	4580
4300	2780	120	5365	4880
4520	2960	160	5585	5140
5000	3200	160	6065	5620
5480	3460	160	6545	6120
6000	3720	160	7065	6640
Note:(*) means without backrest				

CQD25RV(F) 3-stage mast:			
Lift height	Height, mast lowered	Height, free lift	Height, mast extended
h3	h1	h2	h4
4050	2000	522	5115
4500	2150	672	5565
5000	2300	772	6065
5500	2470	952	6565
6000	2650	1172	7065
6500	2800	1272	7565
7000	3050	1532	8065
7500	3220	1712	8565
8000	3390	1852	9065
8500	3610	2072	9565
9000	3770	2212	10065
9500	3940	2392	10565
10000	4160	2612	11065
10500	4330	2792	11565
11000	4490	2932	12065
11500	4660	3112	12565
12000	4820	3252	13065
12500	4990	3432	13565
Note:(*) means without backrest			

④Battery weight	
Battery capacity	Battery weight
5HPzS 700	1115
5HPzS 750	1140

Опции

No.	Optional items	CQD25RV
1.1	Размер вил	<ul style="list-style-type: none"> ○1000*600、2A、122*40*920 ●1000*600、2A、122*40*1070 ○1000*600、2A、122*40*1150 ○1000*600、2A、122*40*1220 ○1000*600、2A、122*40*1370 ○1000*600、2A、122*40*1500 ○1000*600、2A、122*40*1600
1.2	Ширина опорных лап	●917
1.4	Ширина между вилами	●770mm
1.5	Высота спинки каретки	●1025mm
2.1	Тип роликов под нагрузкой	●Single
2.2	Материал роликов под нагрузкой	●PU
2.3	Материал ведущего колеса	●PU
2.7	Емкость батареи	●700Ah○750Ah○775Ah
2.8	Зарядное устройство	●48V-100A External○48V-80A External
2.10	Тип сиденья	●пружинное (подвесное)
2.11	Боковое смещение (сайдшифт)	●встроенный
3.3	Балансировочные ролики	● да, без индивидуализации
3.4	Система автодолива воды	●нет ○да, без индивидуализации
3.5	Передняя фара	●LED
3.6	Задний фонарь	●Нет ○LED
3.7	Проблесковый маячок	●Yes and not customized
3.9	Синий предупредительный свет	●No○Yes and not customized
3.10	Зоновая лампа предупреждения	●No○Yes and not customized
3.11	Зеркало заднего вида	●Yes and not customized
3.12	Звуковой сигнал (сирена/зуммер)	●No○Yes and not customized
3.14	Камера	●No○Yes and not customized
3.15	Огнетушитель	●No○Yes and not customized
3.17	Система OPS (контроль присутствия оператора)	●No○Yes and not customized
3.23	Дистанционный мониторинг	●No○Yes and not customized
4.1	Боковое извлечение батареи (Side pull)	●No○Yes and not customized
4.2	Холодильное исполнение	●No○Yes and not customized
4.6	Наклон вил вперед/назад	●Yes and not customized
4.7	Защитная крыша	●Yes○Yes and not customized (Drive-in)
4.8	Приводной узел	●GK25
5.1	Оснастка бокового извлечения батареи	●No○Battery trolley○Side pull bracket
Note: ●Standard ○ Optional - Inconformity		

Официальный дилер EP-Equipment в России
 ООО "Эксфорт-Трейд"
www.ep-exfork.ru

No.	Optional items	CQD25RVF
1.1	Размер вил	○1000*600、2A、122*40*920 ●1000*600、2A、122*40*1070 ○1000*600、2A、122*40*1150 ○1000*600、2A、122*40*1220 ○1000*600、2A、122*40*1370 ○1000*600、2A、122*40*1500 ○1000*600、2A、122*40*1600
1.2	Ширина опорных лап	●917
1.4	Ширина между вилами	●770mm
1.5	Высота спинки каретки	●1025mm
2.1	Тип роликов под нагрузкой	●Single
2.2	Материал роликов под нагрузкой	●PU
2.3	Материал ведущего колеса	●PU
2.7	Емкость батареи	●700Ah○750Ah○775Ah
2.8	Зарядное устройство	●48V-100A External○48V-80A External
2.10	Тип сиденья	●Suspension
2.11	Боковое смещение (сайдшифт)	●Built-in sideshifter
3.3	Балансировочные ролики	●Yes and not customized
3.4	Система автодолива воды	●No○Yes and not customized
3.5	Передняя фара	●LED
3.6	Задний фонарь	●No○LED
3.7	Проблесковый маячок	●Yes and not customized
3.9	Синий предупредительный свет	●No○Yes and not customized
3.10	Зоновая лампа предупреждения	●No○Yes and not customized
3.11	Зеркало заднего вида	●Yes and not customized
3.12	Звуковой сигнал (сирена/зуммер)	●No○Yes and not customized
3.14	Камера	●Yes and not customized (Only for 3-stage mast)
3.15	Огнетушитель	●No○Yes and not customized
3.17		●No○Yes and not customized
3.23	Дистанционный мониторинг	●Yes and not customized
4.1	Боковое извлечение батареи (Side pull)	●No○Yes and not customized
4.2	Холодильное исполнение	●No○Yes and not customized
4.5	Система пропорционального подъема	●No○Yes and not customized
4.6	Наклон вил вперед/назад	●Yes and not customized
4.7	Защитная крыша	●Yes and not customized
4.8	Приводной узел	●Yes○Yes and not customized (Drive-in)
5.1	Оснастка бокового извлечения батареи	●GK25
		●No○Battery trolley○Side pull bracket
Note: ●Standard ○ Optional - Inconformity		

Официальный дилер EP-Equipment в России
 ООО "Эксфорк-Трейд"
www.ep-exfork.ru